

Dr Marchand
Anesthésiste
CH St Junien



"ABRI'CYCLETTE"

Philippe Marchand

Anesthésie

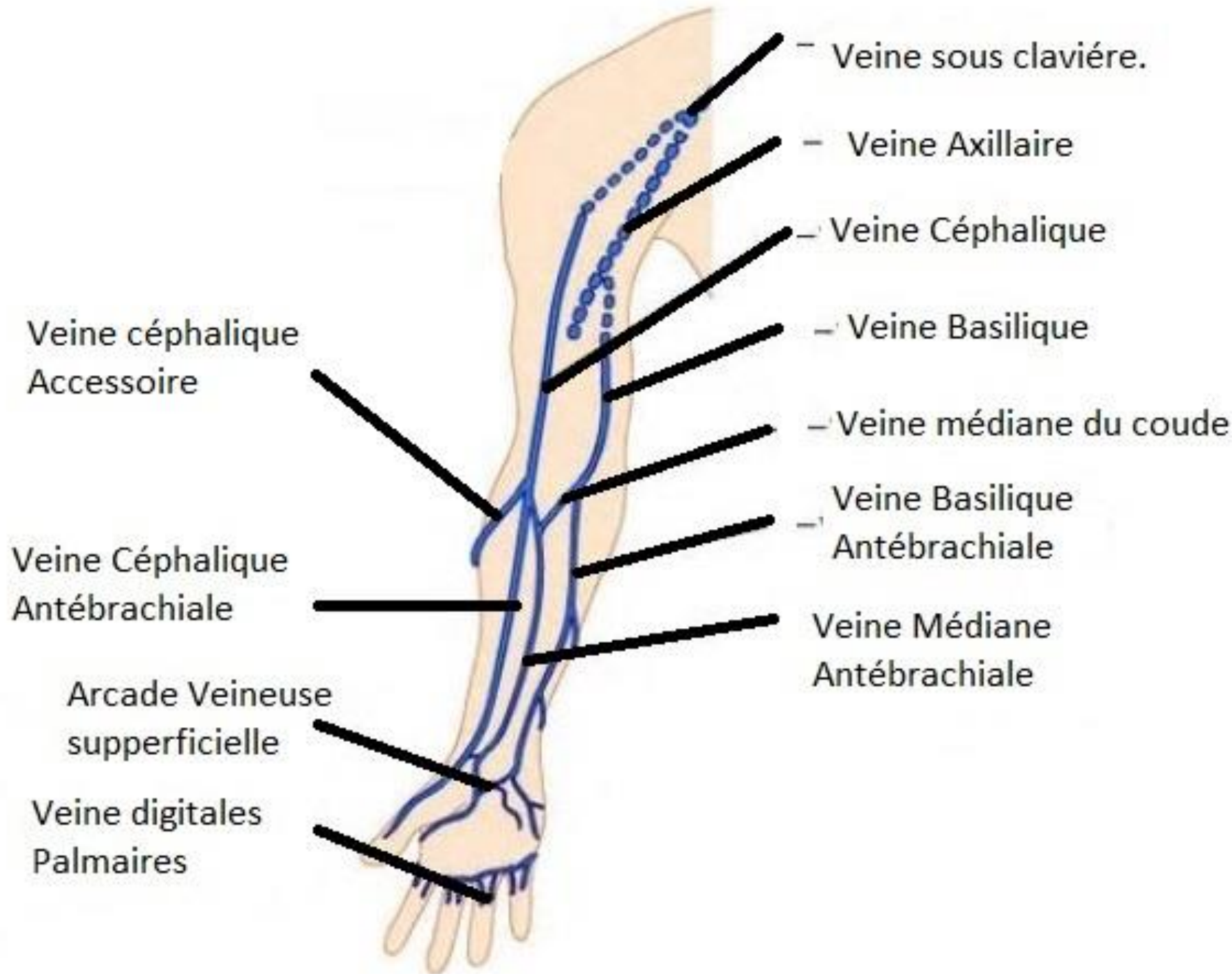
Hypnose

Tout pour la pêche...



✘ Anatomie

- ✘ Quelle veine ponctionner ?
- ✘ L'échographie pour ma petite sœur.
- ✘ Quel réglage de l'échographe ?
- ✘ Ponction court axe.
- ✘ Sonde fixe.
- ✘ Sonde mobile.
- ✘ Ponction grand axe.
- ✘ Over shoot

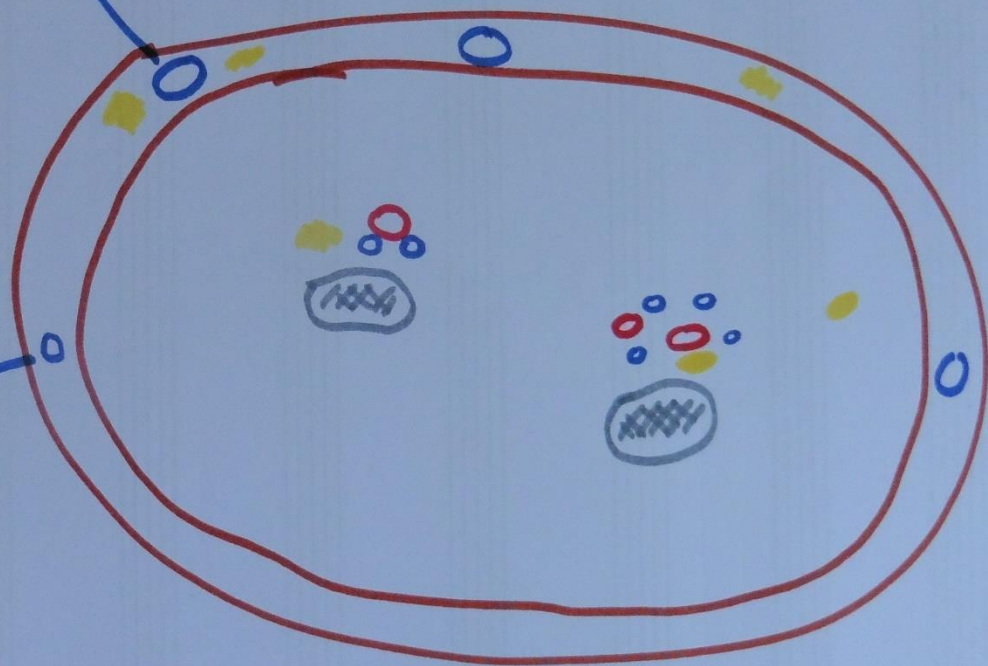


veine cephalique

veine intermediaire de
l'avant bras

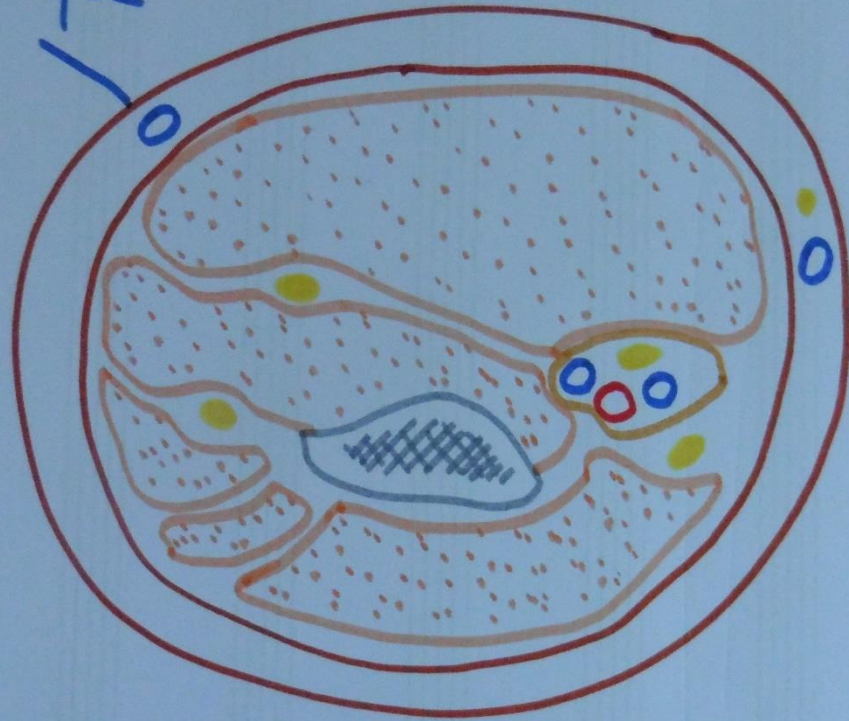
cephalique
accessoire

beni lique



1/3 Sup avant bras Droit

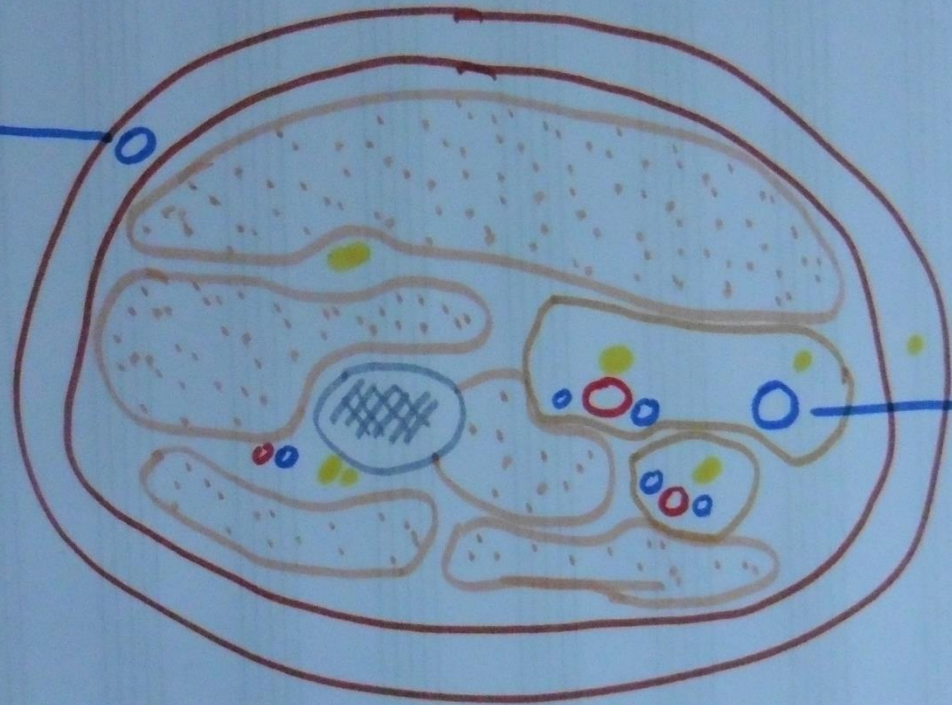
Veine céphalique



Veine basilique

Avant bras droit
coupe au pli du coude

Veine
céphalique



Veine
basilique

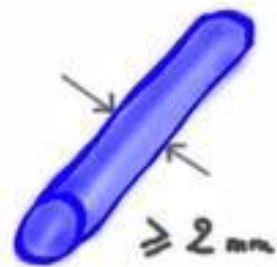
bras droit

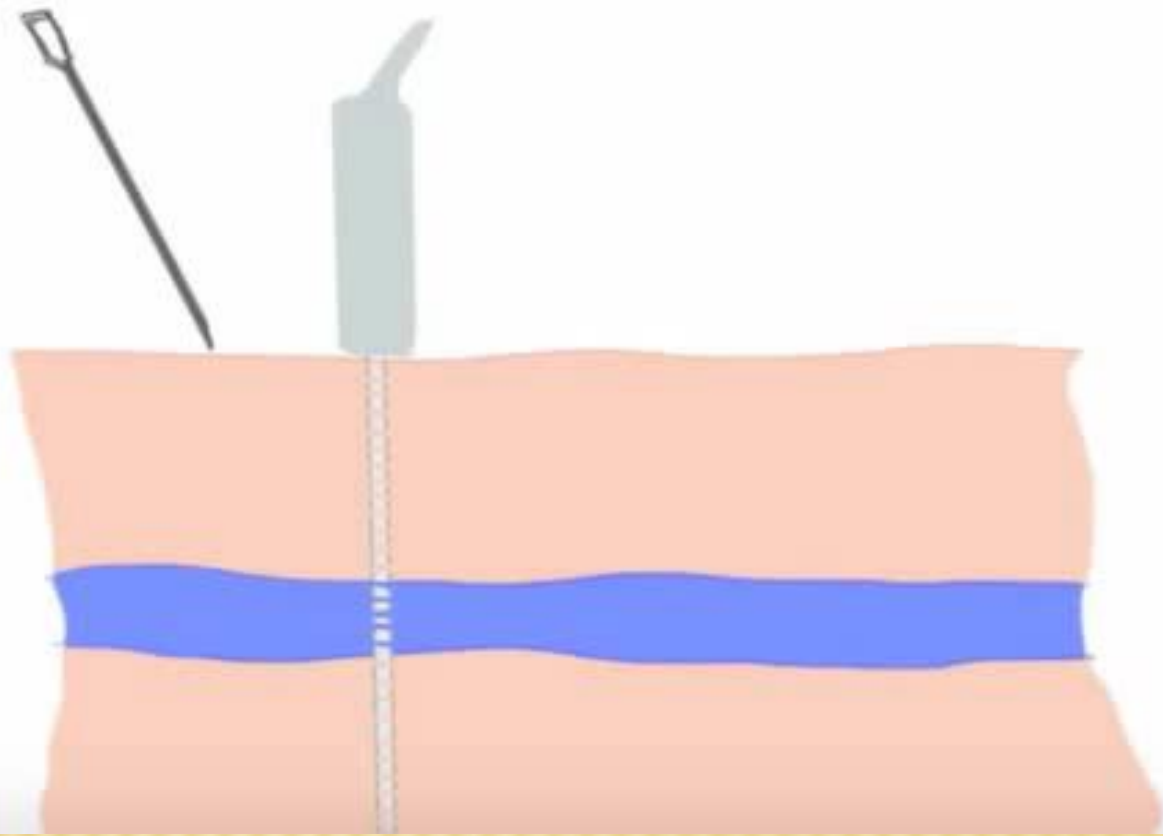
-
- × Anatomie
 - × Quelle veine ponctionner ?
 - × L'échographie pour ma petite sœur.
 - × Quel réglage de l'échographe ?
 - × Ponction court axe.
 - × Sonde fixe.
 - × Sonde mobile.
 - × Ponction grand axe.

QUELLE VEINE PONCTIONNER ?

- ✗ Diamètre > 2 mm
- ✗ Veine basilique (thrombose moins que la céphalique)
- ✗ Veine non thrombosée.
- ✗ Sans valvules
- ✗ Droite.
- ✗ superficielle.

QUELLE VEINE PONCTIONNER ?

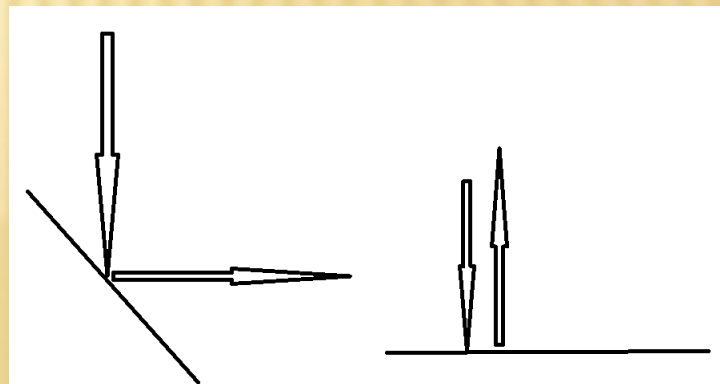




-
- × Anatomie
 - × Quelle veine ponctionner ?
 - × L'échographie pour ma petite sœur.
 - × Quel réglage de l'échographe ?
 - × Sonde fixe.
 - × Sonde mobile.

L'ÉCHOGRAPHIE POUR MA PETITE SŒUR.

- ✘ Ultra son, sondes, traitement du signal, mode BD et TM, effet doppler.
- ✘ Gel
- ✘ Quand je vais à droite je vois du paysage nouveau à droite
- ✘ Biseau vers la sonde.
- ✘ Règle de la perpendicularité.



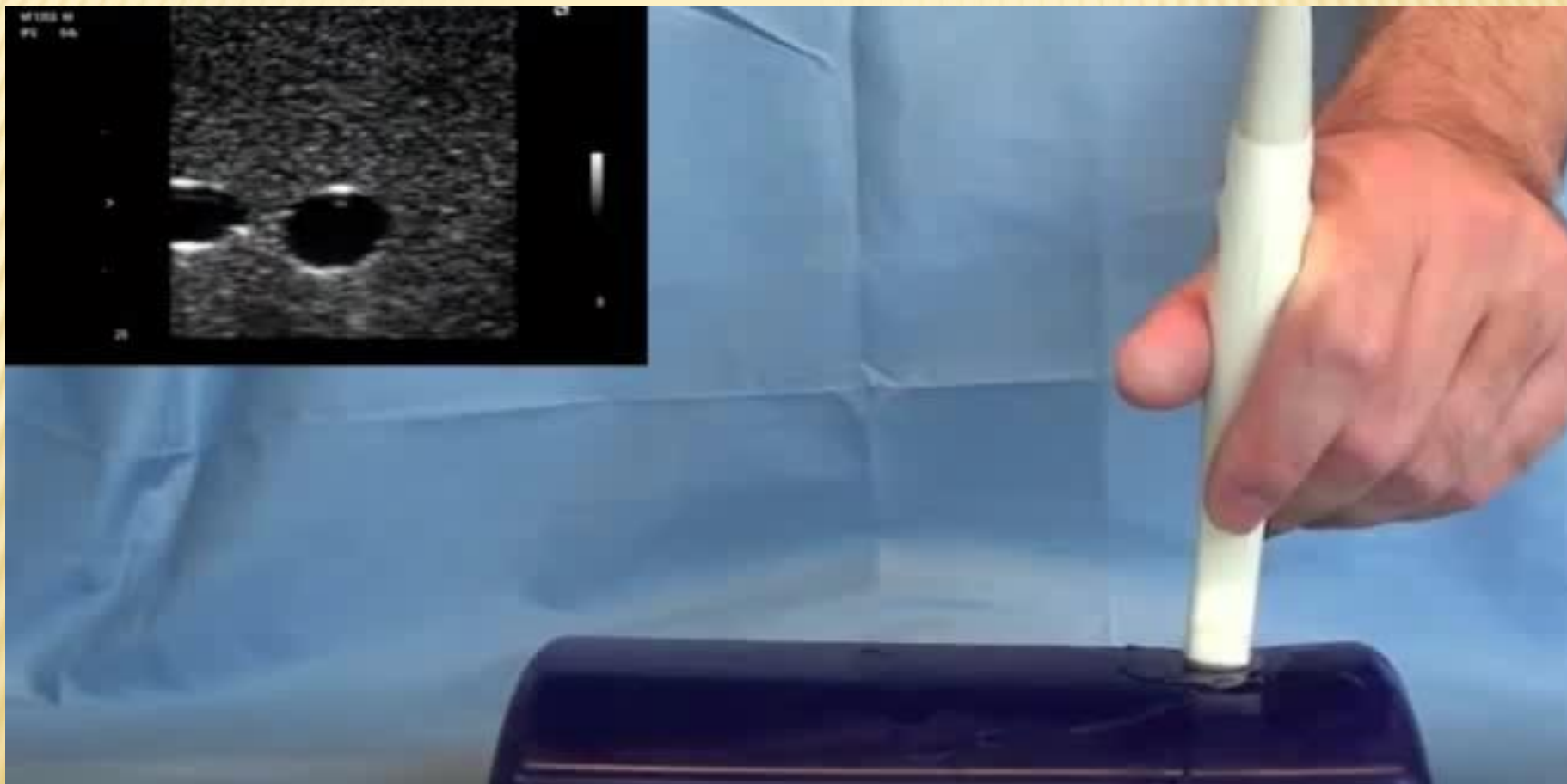
QUEL RÉGLAGE DE L'ÉCHOGRAPHE ?

- ✘ Mode dynamique
- ✘ Profondeur
- ✘ Gain
- ✘ Le reste

-
- ✘ Centrer la veine
 - ✘ Piquer au centre de la sonde.
 - ✘ Retirer l'aiguille avant de ré-axer.
 - ✘ Poser la main et la sonde sur la peau du patient.
 - ✘ Avancer en regardant l'image, (pas les mains)

-
- × Anatomie
 - × Quelle veine ponctionner ?
 - × L'échographie pour ma petite sœur.
 - × Quel réglage de l'échographe ?
 - × Ponction court axe. Sonde fixe.
 - × Sonde mobile.
 - × Ponction grand axe.

PONCTION COURT AXE SONDE FIXE



PONCTION COURT AXE SONDE FIXE



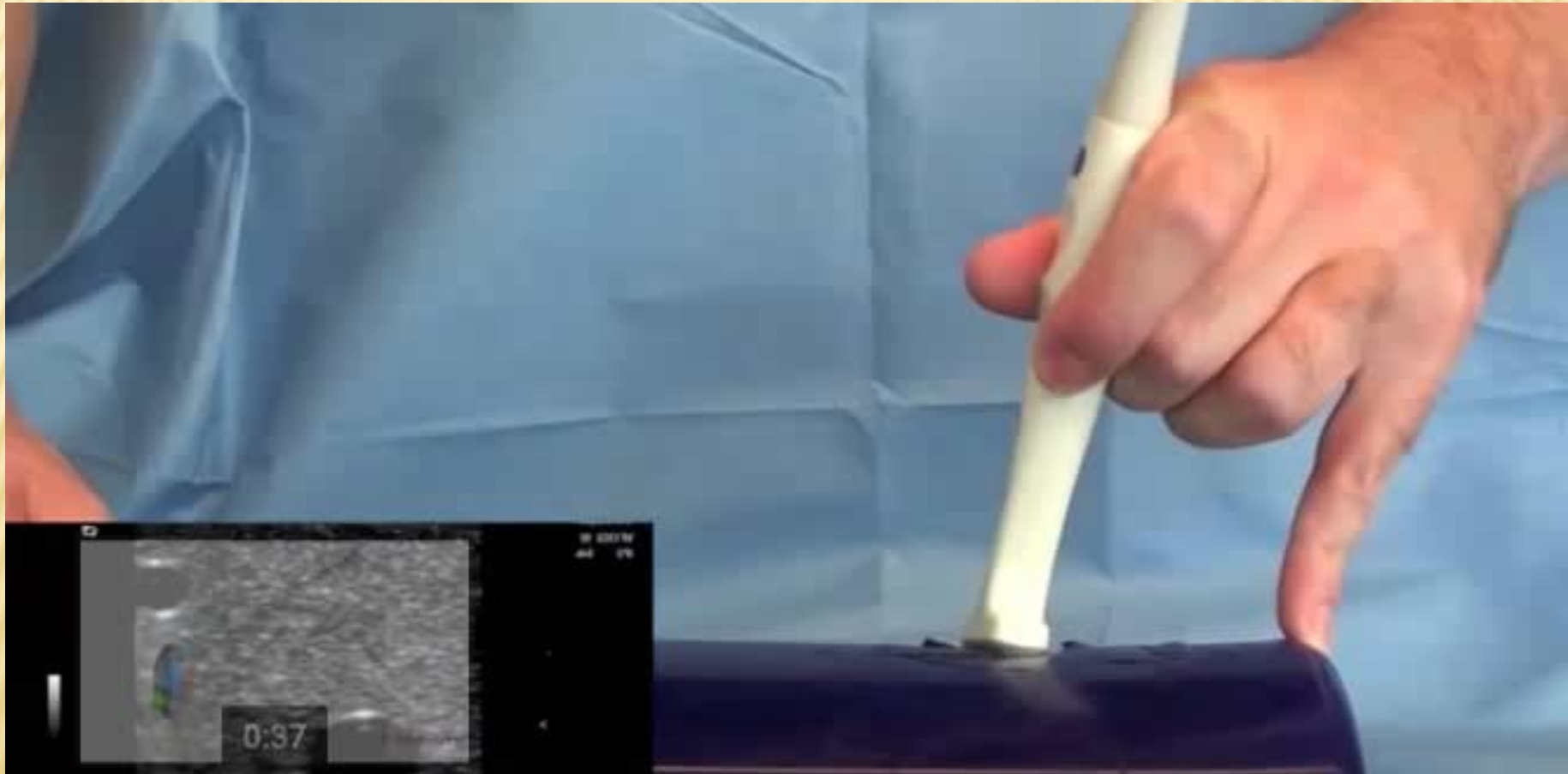
-
- × Anatomie
 - × Quelle veine ponctionner ?
 - × L'échographie pour ma petite sœur.
 - × Quel réglage de l'échographe ?
 - × Ponction court axe. Sonde fixe.
 - × Ponction court axe. Sonde mobile.
 - × Ponction grand axe.
 - × Overshoot

PONCTION COURT AXE SONDE MOBILE



-
- × Anatomie
 - × Quelle veine ponctionner ?
 - × L'échographie pour ma petite sœur.
 - × Quel réglage de l'échographe ?
 - × Ponction court axe. Sonde fixe.
 - × Ponction court axe. Sonde mobile.
 - × Ponction grand axe.
 - × Overshoot

PONCTION GRAND AXE



-
- × Anatomie
 - × Quelle veine ponctionner ?
 - × L'échographie pour ma petite sœur.
 - × Quel réglage de l'échographe ?
 - × Ponction court axe.
 - × Sonde fixe.
 - × Sonde mobile.
 - × Ponction grand axe.
 - × Overshoot

OVERSHOOT COURT AXE



Overshoot en visualisation court axe / hors du plan

OVERSHOOT GRAND AXE



Overshoot en long axe / dans le plan



MERCI